

Du 18 au 24 février	Du- rée	Mer 18	Jeu 19	Ven 20	Sam 21	Dim 22	Mar 24
Le rêve américain	2h05	17h30 20h15	17h00		17h30 20h15	18h45 14h00	17h45 20h15
Lol 2.0	1h40	15h30 20h30	15h00	15h15 20h15	20h30	16h15	17h45
Marsupilami	1h40	18h00	17h30	18h00 20h30	15h00 17h45	14h00 16h45	
Biscuit	1h35	15h15	14h45	15h30	15h15		
Le gâteau du Président	1h45			17h45		19h00	20h30

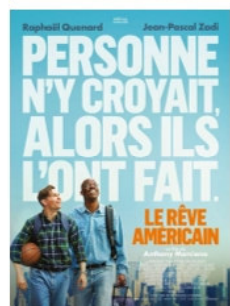
Les séances dont les horaires sont en noir ne sont pas accessibles aux 



BISCUIT LE CHIEN FANTASTIQUE - 1h36 - Tous Publics

Mer : - 15h15
Jeu : - 14h45
Ven : - 15h30
Sam : - 15h15

Danny, un garçon de neuf ans, et son chien Charlie, acquiert des super-pouvoirs après avoir été enlevé par des extraterrestres. Ensemble, ils doivent contrecarrer le plan diabolique du chat du voisin, Puddy, et de son complice canin, Cookie, visant à polluer la chaîne alimentaire...



LE REVE AMERICAIN - 2h01 - Tous Publics

Mer : - 17h30 - 20h15
Jeu : - 17h00
Sam : - 17h30 - 20h15
Dim : - 14h00 - 18h45
Mar : - 17h45 - 20h15

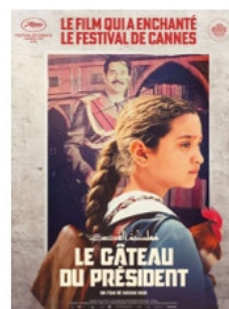
Personne n'aurait parié sur Jérémie, coincé derrière le comptoir d'un vidéo club à Amiens, ou sur Bouna, lorsqu'il faisait des ménages à l'aéroport d'Orly. Sans contacts, sans argent et avec un niveau d'anglais plus qu'approximatif, rien ne les prédestinait à devenir des agents qui comptent en NBA. ...



MARSUPILAMI - 1h39 - Tous Publics

Mer : - 18h00
Jeu : - 17h30
Ven : - 18h00 - 20h30
Sam : - 15h00 - 17h45
Dim : - 14h00 - 16h45

Pour sauver son emploi, David accepte un plan foireux : ramener un mystérieux colis d'Amérique du Sud. Il se retrouve à bord d'une croisière avec son ex Tess, son fils Léo, et son collègue Stéphane, aussi benêt que maladroit, dont David se sert pour transporter le colis à sa place. Tout dérape lorsque...



LE GATEAU DU PRESIDENT - 1h42 - Tous Publics

Ven : - 17h45
Dim : - 19h00
Mar : - 20h30

Dans l'Irak de Saddam Hussein, Lamia, 9 ans, se voit confier la lourde tâche de confectionner un gâteau pour célébrer l'anniversaire du président. Sa quête d'ingrédients, accompagnée de son ami Saeed, bouleverse son...



LOL 2.0 - 1h45 - Tous Publics

Mer : - 15h30 - 20h30
Jeu : - 15h00
Ven : - 15h15 - 20h15
Sam : - 20h30
Dim : - 16h15
Mar : - 17h45

Anne profite enfin de sa liberté après le départ de ses enfants. Mais tout bascule quand sa fille Louise, revient vivre chez elle après un échec professionnel et sentimental. Et comme une surprise n'arrive jamais seule, son fils Théo lui annonce qu'elle va devenir grand-mère ! Entre chocs...

Pour accéder à
notre site, scannez
le QR code

